



مرکز آموزشی درمانی شهید مطهری

ارومیه

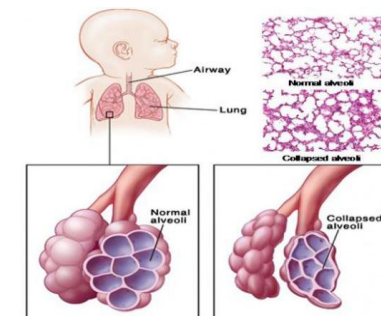
سندرم زجر تنفسی

دکتر کامران دهقان

فوق تخصص نوزادان

منبع: کتاب مرجع طب کودکان نلسون ۲۰۲۰

پرستاری کودکان وونگ



مشکلات تنفسی از شایعترین علل منجر به بستری نوزاد در بخش مراقبت ویژه نوزادان می باشد.

تعریف بیماری:

سندرم زجر تنفسی یک اختلال ریوی در نوزادان بوده و باعث ایجاد مشکل تنفسی در ۳ تا ۶ ساعت اول تولد میشود این بیماری به طور عمده در نوزادان نارس ایجاد میشود ، در نوزادان ترم و رسیده کمتر اتفاق می افتد (در ۶۰ - ۸۰ درصد نوزادان کمتر از ۲۸ هفته، ۳۰ - ۱۵ درصد بین ۳۲-۳۶ هفته و حدود ۵٪ بعد از ۳۷ هفتگی جنین دیده می شود).

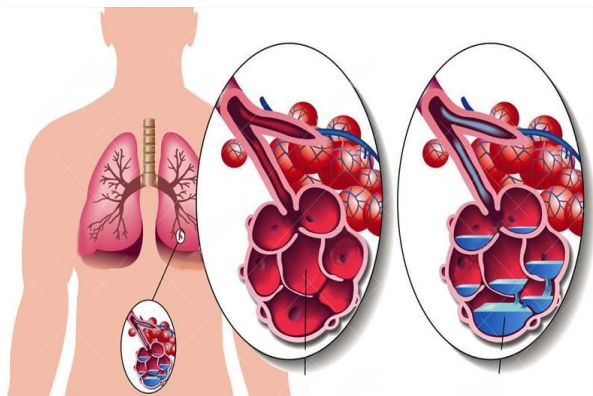
نوزادان نارس: نوزادی است که سن حاملگی آن کمتر از ۳۷ هفته باشد .



علت:

علت اصلی این بیماری کمبود یا کاهش تولید ماده ای به نام سورفاکتانت است . سورفاکتانت ماده ای است که برای بهبود عملکرد ریه نوزاد لازم و ضروری است. این ماده کشش سطحی داخل کیسه های هوایی را کاهش میدهد و باعث میشود که ریه به راحتی باز و بسته و پر از هوا بشود . به عبارتی این ماده باعث بهبود عملکرد ریه نوزاد میشود و تنفس وی راحت تر انجام میشود.

با افزایش سن حاملگی مادر، این ماده در ریه جنین افزایش پیدا میکند . در صورت نبود این ماده (در صورت زایمان زودرس) تنفس نوزاد با مشکل مواجه میشود.



• تجویز آنتی بیوتیک

• تنظیم درجه حرارت نوزاد

پیشگیری : اکثر موارد سندرم زجر تنفسی نوزاد در اثر زایمان زودرس بوجود می آید، بنابراین پیشگیری از زایمان زودرس مهمترین راه جلوگیری از این بیماری است.

زمان پذیرش بیمار لطفاً از مسئول بخش یا مسئول شیفت در مورد نحوه تهیه غذا برای همراه بیمار با قیمت مناسب توضیحات لازم اخذ شود.

اگر بعد از ترخیص نیاز به مشاوره تلفنی داشتید با شماره های ذیل تماس بگیرید .

کارشناس آموزش : ۰۴۴۳۱۹۷۷۳۳۰

شماره داخلی بخش :

آدرس پست الکترونیک:

motahari-h-urm@umsu.ac.ir



• شل بودن نوزاد

• رنگ پریدگی

• لرزش و پرش پره های بینی

• سیاه بودن لب ها و مخاط داخلی دهان و...



درمان:

• بستری کردن نوزاد

• تزریق سورفاکتانت در داخل ریه نوزاد به منظور

بهبود تنفس نوزاد و عملکرد ریه وی

• در صورت لزوم برقرار کردن سیستم تنفسی

حمایتی

• ساکشن (خارج کردن) ترشحات دهان و کف

حلق

عوامل ایجاد کننده:

خطر پیدایش این سندرم در نوزادان نارس، نوزاد مادر دیابتی، حاملگی چندقلویی، زایمان سریع، استرس سرما و زایمان سخت بیشتر است .

علائم :

علائم معمولاً در بدو تولد و یا مدت کوتاهی پس از تولد ظاهر میشود و به طور پیش رونده شدیدتر میشود.

علائم شامل:

• تنفس سریع

• ناله حین تنفس

